

2^{ème}

Colloque Aquitain de Soins Palliatifs et d'Accompagnement

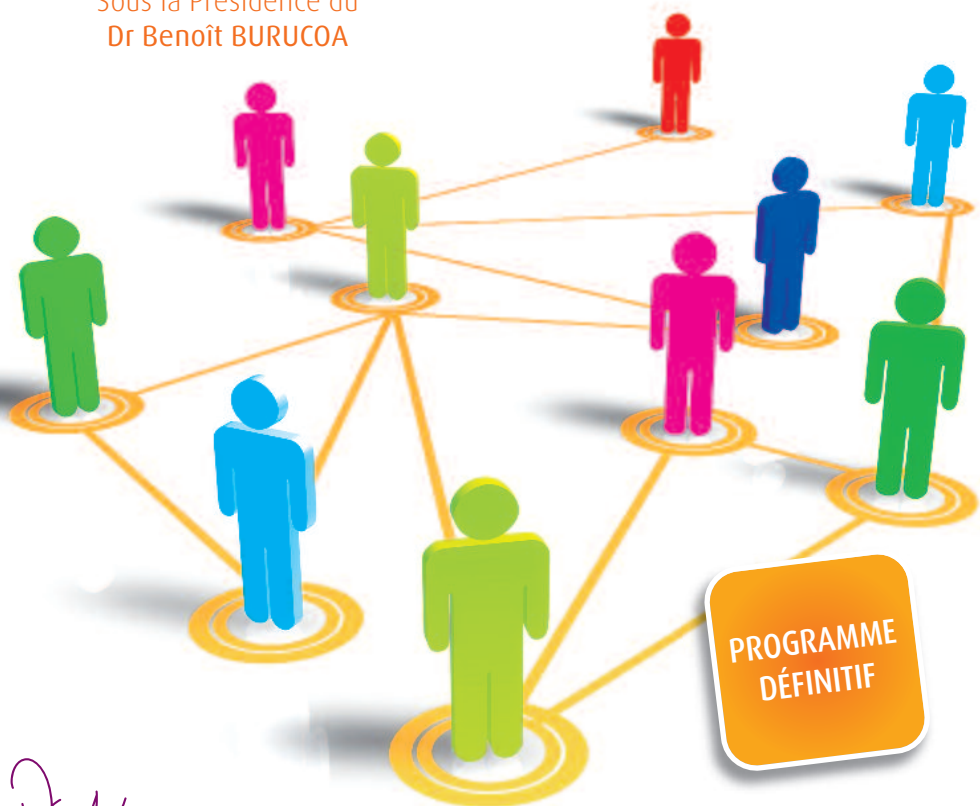
13 octobre 2011

Palais des congrès - Arcachon



**“Les soins palliatifs
partout et pour tous ?
Une réalité à faire
grandir !”**

Sous la Présidence du
Dr Benoît BURUCOA

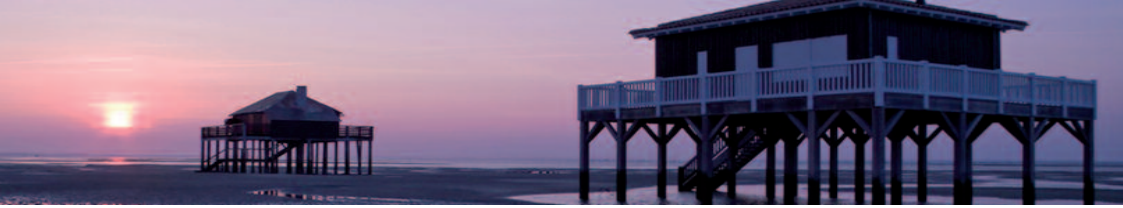


ASAP
PalliAquitaine
ASSOCIATION
RÉGIONALE DE SOINS
PALLIATIFS

Avec le parrainage de :



Renseignements et inscriptions : COMM Santé
Tél. 05 57 97 19 19 - Fax. 05 57 97 19 15 - info@comm-sante.com



Programme de la journée

Jeudi 13 octobre

8h30 Accueil des participants

9h00 Allocutions d'ouverture

Présidente de session : Dr Dany GUERIN, Présidente de l'URPS-ML Aquitaine

Modératrice de session : Monique VIVONA, Directeur des Soins, CH Oloron Sainte-Marie et Présidente du Réseau de Soins Palliatifs de Pau

9h30 Orientations régionales de l'accompagnement et des soins palliatifs ARS-SROS 4

Sabine LAFLAQUIERE, Responsable du département performance qualité et Christian LOIE, Médecin à la direction de l'offre de soins, ARS Aquitaine

10h00 L'horizon des soins palliatifs : orientations actuelles sur l'accompagnement et les soins palliatifs

Dr Anne RICHARD, Présidente de la SFAP, Paris

10h30 Pause et visite de l'exposition

Président de session : Dr Thierry VIMARD, Réseau L'Estey

Modératrice de session : Brigitte VIGNAUD, Cadre Supérieur de Santé, Hôpital de Fumel

11h00 Les Soins Palliatifs : partout et pour tous à faire grandir en gériatrie ?

May ANTOUN, Médecin gériatre, Arcachon

Marie-Annick MORIER, Bénévole, ALLIANCE 33, Sud-Bassin

11h45 Les soins palliatifs en pédiatrie : un travail en réseau à faire grandir !

Rénate CLERGEAT, IDE et Elisabeth JASPER, Pédiatre, SSR "Le nid béarnais", Pau

12h15 Table ronde : la coordination des différents acteurs sur le terrain

Animatrice : Michèle RUSTICHELLI, Directrice Maison de Santé Marie GALÈNE, Bordeaux
Avec

Gautier HERNANDEZ, Assistant social, Bayonne

Clara JURADO JOMARD, Bénévole, Fumel

Danièle LAFAYE, Cadre de santé, Bordeaux

Alain RIVIERE, Médecin Coordonateur, Mont de Marsan

Aude SALLE, Psychologue, Langon

Cécile ZOGHELY, Infirmière libérale, Dordogne

13h00 Déjeuner offert au sein de l'exposition pour tous les participants inscrits

ATELIER 1 - Salle 2.1/2.2

Dépendance, handicap et grand âge

Coordinateur : Dominique SALLÉ, *Handivillage 33*

- **Directives anticipées pour les personnes en situation de handicap physique en foyer d'accueil médicalisé**

Mireille TARQUIS, *Infirmière en FAM, Bordeaux*

- **Démarche palliative en EHPAD, autour d'un cas clinique**

Louis-Charles BARNIER, *Gérialtre, Référent PALLIA 24, Médecin coordonnateur de 2 EHPAD, Dordogne*

- **Directives anticipées et pratique de la médecine générale : maudits mots dits**

Lien domicile et gériatrie, Alain CHAPERON, *Médecin Généraliste, Bayonne*

- **Le poly handicap ou quand l'expression du choix du patient fait défaut**

Sylvie FLISSEAU, *IDE Coordinatrice, Maeva GOODING, Auxiliaire Médico-Psychologique et Anne PEROT, Médecin Généraliste, MAS de Tresses*

ATELIER 2 - Salle 2.3/2.4

Quels soins palliatifs pour l'enfant et l'adolescent ?

Coordinatrices : Dr Elisabeth JASPER, *SSR "Le Nid Béarnais"* et **Dr Julie TANDONNET**, *Equipe Ressource Régionale en Soins Palliatifs pédiatriques, CHU Bordeaux*

- **La maison de répit de l'Oasis, une alternative à l'hospitalisation plus qu'au domicile? Où en sommes-nous après 10 mois d'expérimentation?**

Christophe CARPENTIER, *Responsable et Marie-Nang LITTNHOUVONGS, Psychologue, Maison de Répit et de Soins Palliatifs Pédiatriques L'Oasis, Toulouse*

- **Equipe Ressource Régionale de Soins Palliatifs Pédiatriques : Un projet national**

Marianne PAOLETTI, *Puéricultrice et Dr Julie TANDONNET, ERRSP, CHU de Bordeaux*

- **Soins palliatifs en réanimation néonatale**

Dr Julie GUICHOUX, *Service réanimation pédiatrique, CHU de Bordeaux*

ATELIER 3 - Amphithéâtre

Les soins palliatifs à domicile partout et pour tous ?

Coordinateur : Thierry VIMARD, *Médecin, Réseau L'Estey, Bordeaux*

- **La relation patient, famille, soignant à domicile**

Cécile ZOGHELY, *Infirmière libérale, Dordogne*

- **Le retour à la vie hors des murs – Association SOS Habitats et soins**

Eloïse BAJOU et Valentine LAVISSE, *Coordinatrices de soins et Sandrine CROSSONNEAU, Auxiliaire de vie, Association d'appartements de coordination thérapeutique d'Habitat et Soins Bordeaux*

- **Les bénévoles témoins du questionnement existentiel des personnes malades**

Annie-Françoise DUPUY, *Bénévole Pallia Plus, Bordeaux et Roger SAHUN, Bénévole Président d'Alliance 33, Bordeaux*

ATELIER 4 - Salle 1.1

Des choix à faire : jusqu'ou aller ?

Coordinateur : Pierre GURTNER, *Président de PALLIA24*

- *Limitation ou arrêt de traitement ; une approche collégiale en Réa*
Bernadette VERGNIAUD, *IDE du service réa, Hôpital de Périgueux*
- *Des choix difficiles dans une prise en charge de personne démente*
Equipe MAS, *Hôpital La Meynardie, Dordogne*
- *Soins palliatifs en psychiatrie*
Nathalie CUADRADO, *Ergothérapeute, Hôpital de Cadillac*

ATELIER 5 - Salle 3.1/3.2

Comment faire équipe entre équipes ?

Coordinatrice : Céline BONNET, *Cadre de santé, Centre Hospitalier Libourne*

- *Expérience de Maintien à Domicile et coordination avec multiples intervenants*
Claire BLANCHET, *Médecin Généraliste, Sanguinet et Alain RIVIÈRE, Médecin Coordonateur, Réseau ASPAM, Mont de Marsan*
- *Autour d'un travail de coordination : l'expérience du réseau HLA 33*
Emmanuelle COSTE, *Médecin de Médecine Physique et Réadaptation, Réseau Handicap Lourd Aquitaine*
- *Comment se structurent les équipes autour d'un patient et ses proches?*
Cécile MARIOT, *Assistante sociale EMSP et Nelly REYGADE, IDE EMSP, CH Libourne*

ATELIER 6 - Salle 3.3 /3.4

Quelles spécificités de l'accompagnement en milieu rural ?

Coordinatrice : Brigitte VIGNAUD, *Cadre supérieure de santé, Hôpital de Fumel*

- *Médecin généraliste en soins palliatifs : un défi*
Karine PLADYS, *Médecin Généraliste, Pujols*
- *EMSP en appui de soins palliatifs en milieu rural*
Dr Jean-Louis BOIS, *Responsable EMSP, Hôpital de Saint-Cyr, Villeneuve sur Lot*
- *Pallia 24: l'expérience d'un réseau de soins palliatifs en milieu rural*
Constance LANSADE, *Médecin coordonateur, Réseau Pallia 24, Périgueux*
- *Les plaisirs de la table en SP au sein d'un CH de proximité, un moyen de maintenir les liens sociaux et la qualité de vie*
Equipe de SP du CH de Fumel (Carole BAISSET, *psychologue, Corinne MIRABEL, aide soignante, Julia MOREL, diététicienne et Jocelyne PELVILLAIN, IDE*)

16h00 Pause et visite de l'exposition

16h30 La personne malade à l'épreuve de la vulnérabilité

Winston BRUGMANS, *Espace Bioéthique Aquitain, Bordeaux*

17h00 Perspectives et clôture

Editorial

2^{ème}
**Colloque Aquitain
de Soins Palliatifs et
d'Accompagnement**

13 octobre 2011
Palais des congrès - Arcachon

Partout et pour tous ? Le défi est ambitieux ! Depuis 1999, cet objectif est inscrit dans la loi. Des efforts, des initiatives et de l'argent ont été investis pour répondre aux besoins des personnes en situations palliatives, les soulager et accompagner leurs proches. A la maison, dans les EHPAD, dans les cliniques et hôpitaux, dans les Foyers d'Accueil... en ville et à la campagne... pour les prématurés, les enfants et les adolescents... pour les adultes... pour les personnes âgées et les grands vieillards... comment organiser et prodiguer des soins palliatifs et un accompagnement de qualité ?

Une réalité à faire grandir ! Affiner nos pratiques, renforcer les équipes existantes, créer de nouvelles ressources, développer l'accompagnement bénévole, informer les citoyens et les signants, relancer une dynamique régionale avec PALLIAQUITAINE... Il y a tant à faire !

Pour réfléchir ensemble, améliorer nos connaissances, partager nos expériences et mieux se connaître, nous vous attendons nombreux à Arcachon !

Le comité scientifique et d'organisation

Comité d'Organisation et Comité Scientifique

Comité d'Organisation :

- **Angélique BAUD**, Aide-soignante, CHU Pellegrin, Bordeaux
- **Cindy COQUET**, Psychologue, EMSP CH Jean Hameau, Arcachon
- **Anne-Marie DAMAS**, Psychologue, Alliance Sud Bassin, Liposthey
- **Philippe DUSSIN**, Cadre de santé, ASAD Bordeaux Soins, Bordeaux
- **Laurence GRAUX**, IDE, Réseau RELISPAL, Libourne
- **Françoise LAURIOT**, IDE, EMSP CH Jean Hameau, Arcachon
- **Paméla LE FEUR**, Assistante sociale, Réseau RELISPAL, Libourne
- **Alain PINAULT**, Bénévole, Alliance 33 SUD BASSIN, Arcachon
- **Clarisse ROBERT DE BEULE**, Déléguée Générale de la Fédération Alliance, Bordeaux
- **Estelle SIMON-BIEWER**, Médecin, EMSP CH Jean Hameau, Arcachon

Comité Scientifique :

- **Pierre BRILLAXIS**, Médecin, EMSP, Bayonne
- **Benoît BURUCOA**, Médecin, CHU Bordeaux – USP, Bordeaux
- **Annie-Françoise DUPUY**, Bénévole, PALLIA PLUS, Bordeaux
- **Frédéric DUVAL**, Médecin, Maison de Santé Marie Galène, Bordeaux
- **Luciane ESPINASSE**, IDE, Hôpital Blaye Equipe Mobile Douleur, Blaye
- **Pierre GURLER**, Psychologue, Président PALLIA 24, Périgueux
- **Constance LANSADE**, Médecin, Réseau RELISPAL Libourne et PALLIA 24 Périgueux
- **Céline LEPELLETIER**, Psychologue, EMSP Institut Bergonié, Bordeaux
- **Cathy MOUCHEBEUF**, IDE, EMSP Institut Bergonié, Bordeaux

- **Bernard PATERNOSTRE**, Médecin, CHU Bordeaux – EMSP, Bordeaux
- **Nelly REYGADÉ**, IDE, EMSPA, Hôpital Robert Boulin, Libourne
- **Alain RIVIERE**, Médecin, Réseau ASPAM, Mont-de-Marsan
- **Roger SAHUN**, Bénévole, Alliance 33, Bordeaux
- **Dominique SALLÉ**, Directeur du foyer Clary, Foyer d'Accueil Médicalisé de l'association HANDVILLAGE33, Camblanes-et-Meynac
- **Néna STADELMAIER**, Psychologue, Institut Bergonié, Bordeaux
- **Brigitte VIGNAUD**, Cadre supérieur Santé, Hôpital de Fumel
- **Thierry VIMARD**, Médecin, Réseau l'Estey, Bordeaux
- **Jocelyne WILLIAUME**, Directrice, EHPAD Henry Dunant Croix-Rouge, Bordeaux

2^{ème}

Colloque Aquitain
de Soins Palliatifs et
d'Accompagnement

13 octobre 2011
Palais des congrès - Arcachon

Remerciements

*Nous remercions les institutions et les laboratoires qui s'associent
à la réussite de la manifestation.*

PARTENAIRES INSTITUTIONNELS



PARTENAIRES PRIVÉS



- **COMMISSARIAT GENERAL**

COMM Santé

Hélène COINEAU - Tél. : 06 80 32 07 30

Julia GACS - Tél. : 06 80 35 55 57